

MACHINE DE GRAVURE XTOOL

XTOOL

M1 / F1 / S1 / P2
M1 ULTRA
F1 ULTRA

LES OUTILS ULTIMES POUR DES GRAVURES DE PRÉCISION !



Promatex

MACHINE À GRAVER : xTOOL

xTOOL : L'INCONTURNABLE DE LA GRAVURE LASER

Découvrez xTool, la référence ultime en matière de gravure et découpe laser, où innovation et précision se rencontrent pour transformer vos projets en œuvres d'art. Nos équipements offrent une gamme étendue de fonctionnalités et de supports personnalisables, allant des grands formats aux créations plus délicates.

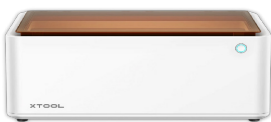
Que vous souhaitiez personnaliser des objets de grande taille ou peaufiner des détails minuscules, xTool vous propose des solutions adaptées à chaque besoin. Nos technologies avancées garantissent une précision inégalée et une flexibilité totale pour réaliser toutes vos idées créatives.

Avec xTool, chaque projet devient une opportunité de créer des pièces uniques et impressionnantes. Découvrez le modèle qui correspond parfaitement à vos ambitions et faites passer vos créations au niveau supérieur !

xTOOL

xTOOL M1 / M1 ULTRA

xTOOL M1



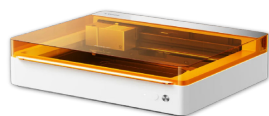
Une machine 2 en 1 à faible coût !

La machine idéale pour débiter un atelier de création !

La xTool M1 offre non seulement la possibilité de la **gravure** et de la **découpe laser**, elle permet également la découpe traditionnelle par **lame de découpe comme un plotter** !



xTOOL M1 ULTRA



Une M1 version 4 en 1

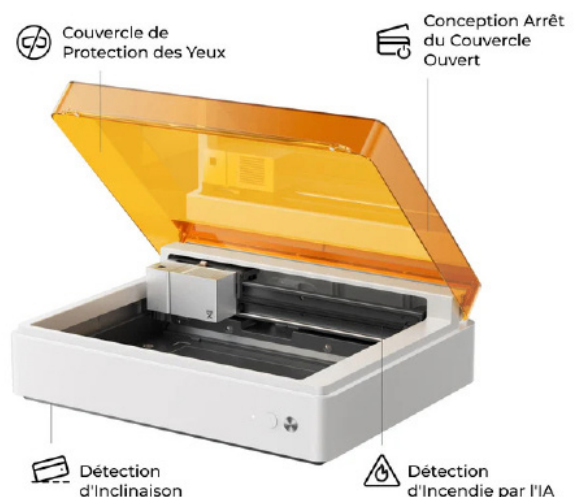
La Révolution de la Gravure avec Puissance et Personnalisation !

La M1 Ultra offre une **puissance** de laser plus élevée (20W) et **2 modes** de personnalisation supplémentaires : le **mode stylo** et le **mode impression jet d'encre**.



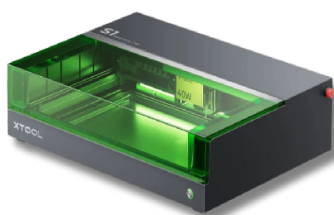
Utilisation à Domicile Sans Souci

Sécurité Laser Fermée de Classe 1



xTOOL S1

xTOOL S1



Allier puissance et gravure sur métal

Libérez Votre Créativité avec la Solution de Marquage Inégalée!

Le parfait compromis entre gravure **laser**, **découpe puissante** (avec son laser de 40W) et gravure sur **métal** (avec le module laser IR en option), la xTool S1 est la machine de bureau idéale pour développer votre domaine de **marquage**.



xTOOL F1 / F1 ULTRA

xTOOL F1

Gravure sur métal, rapide et transportable

La Puissance Compacte pour Graver Métal

En intégrant un **laser à diode** et un **laser infrarouge**, la xTool F1 élargit l'éventail des supports personnalisables en y ajoutant tous les matériaux en **métal** ! Ultra compact, transportable, elle atteint une vitesse de gravure jusqu'à 4 000 mm/s.



Gravure Laser



Découpe Laser



Gravure Métal



Laser Infrarouge



4000 mm/s
Vitesse de travail



11.5 x 11.5 cm
Surface de Marquage

xTOOL F1 ULTRA Une F1 version XL

Rapidité et Précision XL pour des Personnalisations Infinies !

Excellente dans la gravure, le marquage et la découpe grâce à ses **lasers à diode et à fibre**. Elle traite avec précision divers matériaux, comme le **laiton** (max : 0,4 mm), l'**acier inoxydable** (max : 0,3 mm) et l'**aluminium** (max : 0,2 mm), offrant une personnalisation infinie pour tous vos projets créatifs.



Gravure Laser



Découpe Laser



Gravure Métal



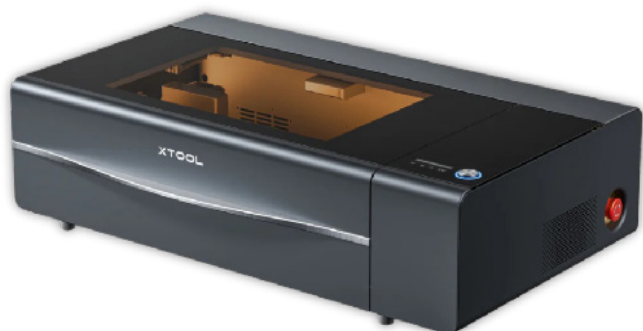
10 000mm/s
Vitesse de travail



22 x 22 cm
Surface de Marquage

xTOOL P2

xTOOL P2



Le meilleur de la puissance laser

L'Innovation Laser pour des Projets de Gravure Ambitieux

Muni du laser le plus **puissant** de la gamme, la xTool P2 est dotée des meilleures performances en matière de **découpe laser**.

Pour de **grandes surfaces** de gravure, grâce à son convoyeur, ou des gravures sur surfaces courbes, grâce à ses **2 caméras intégrées**, la xTool P2 vous ouvre sur de nouveaux horizons de personnalisation.

Option :

Convoyeur et Nid d'abeilles



Gravure Laser



Découpe Laser



600 mm/s
Vitesse de travail



60 x 30.5 cm
Surface de Marquage



x2 Caméras Intégrées

ACCESSOIRES



RA2 PRO

Le premier 4-en-1 au monde pour la gravure laser rotative

Compatibilité:

xTOOL : M1 - M1 Ultra - F1 - F1 ultra - S1 - P2



Purificateur de Fumée

Conception étanche pour empêcher les fuites de fumée

Compatibilité:

xTOOL : M1 - M1 Ultra - F1 - F1 ultra - S1 - P2



Base Élevatrice

Prise en charge de tous les scénarios de traitement

Compatibilité:

xTOOL : M1 - M1 Ultra - S1 - P2



Kit de Sécurité Incendie

La manière la plus sûre possible de détecter le feu

Compatibilité:

xTOOL : M1 - M1 Ultra - S1 - P2

xTOOL

PROMATTEK

XTOOL M1 / M1 ULTRA - XTOOL S1

Modèle	XTOOL M1	XTOOL M1 ULTRA	XTOOL S1
Dimensions (L x P x H)	55.7 x 45.3 x 23 cm	62 x 49.8 x 17.8 cm	76.5 x 56.1 x 18.3 cm
Poids	9.8 kg	12 kg	20 kg
Types applications	Gravure laser Découpe laser / Découpe lame	Gravure laser Tracé stylo	Découpe laser /lame Impression jet d'encre
Type de module	Laser à diode : 10W Lame : 45° / 60°	Laser à diode : 20W Lame : standard, profonde, rotative, foil	Laser à diode : 40W Laser infrarouge (option) : 2W
Surface marquage	Laser : 38.5 x 30 cm Lame : 36.5 x 30 cm	Laser, Lame, Stylo : 30 x 30 cm Jet d'encre : 29.6 x 28.6 cm	49.8 x 31.9 cm
Vitesse de travail	250 mm/s	400 mm/s	600 mm/s
Supports/matières gravables	Laser à diode : Papier, Bois, Cuir, Acier inoxydable, Tissu, Céramique, Marbre, Brique, Métal plaqué, Métal peint, Verre Peint		Laser à diode : Papier, Bois, Cuir, Acier inoxydable, Tissu, Céramique, Marbre, Brique, Métal plaqué, Métal peint, Verre Peint Laser infrarouge : Métal, Plastique, Certains acryliques non transparents
Supports/matières découposables	Laser à diode : Papier, Bois, Cuir, Certains acryliques non transparents Lame : Papier, Tissu, Vinyle, Cuir	Laser à diode : Papier, Bois, Cuir, Certains acryliques non transparents Pleine Lame : Papier, Tissu, Vinyle, Cuir	Laser à diode : Papier, Bois, Cuir, Certains acryliques non transparents
Equipement intégré	RA2 Pro : Gravure rotatif Kit sécurité incendies	Kit sécurité incendie	Kit sécurité incendie
Accessoires en option	Base élévatrice Air Assist : Ventilation interne Purificateur fumée	Base élévatrice RA2 Pro : Gravure rotatif Air Assist : Ventilation interne Purificateur fumée	RA2 Pro : Gravure rotatif Module Laser IR Base élévatrice Purificateur fumée

XTOOL F1 / F1 ULTRA - XTOOL P2

Modèle	XTOOL F1	XTOOL F1 ULTRA	XTOOL P2
Dimensions (L x P x H)	17.9 x 23.5 x 33.4 cm	27.3 x 37.3 x 49.2 cm	100 x 63.9 x 26.8 cm
Poids	4.6 kg	14.7 kg	45 kg
Types applications	Gravure laser Découpe laser		Gravure laser Découpe laser
Type de module	Laser à diode : 10W Laser infrarouge : 2W	Laser Fibre : 20W Laser à diode : 20W	Laser CO2 : 55W
Surface marquage	11.5 x 11.5 cm Avec extension : 11.5 x 40 cm	22 x 22 cm Avec convoyeur : 20 x 50 cm	60 x 30.5 cm Option : Convoyeur : 68,7 x 20 cm Nid d'abeille 63 x 32,7 x 1,5 cm
Vitesse de travail	4 000 mm/s	10 000 mm/s	600 mm/s
Supports/matières gravables	Laser à diode : Papier, Bois, Cuir, Acier Inoxydable, Tissu, Céramique, Marbre, Brique, Métal Plaqué, Métal Peint, Verre Peint Laser infrarouge : Métal, Plastique, Certains acryliques non transparents	Laser à diode (applications étendues) : Bois, Acrylique, Cuir, Verre Peint, Papier, Caoutchouc, Alimentaire Laser Fibre (matériaux étendus) : Acier Inoxydable, Aluminium, Argent, Plastique, Platine, Or	Laser CO2 : Papier, Bois, Cuir, Caoutchouc, Tissu, Céramique, Marbre, Brique, Métal plaqué, Métal peint, acrylique transparent jusqu'à 20mm
Supports/matières découposables	Laser à diode : Papier, Bois, Cuir, MDF, Feutre, Certains acryliques non transparents	Laser à diode : Bois, Certains acryliques non transparents Laser Fibre : Acier Inoxydable, Aluminium	Laser CO2 : Papier, Bois, Cuir, Caoutchouc acrylique transparent jusqu'à 20mm
Equipement intégré	✗	✗	Kit sécurité incendie
Accessoires en option	RA2 Pro : Gravure rotatif Extension à glissière Purificateur fumée	RA2 Pro : Gravure rotatif Convoyeur Purificateur fumée	RA2 Pro : Gravure rotatif Convoyeur Base élévatrice Kit sécurité incendie Purificateur fumée

La liste des matériaux compatibles est fournie à titre indicatif, non exhaustive, et soumise à des tests spécifiques pour chaque machine.



promattex.com



shop.promattex.com



+33(0)1 43 68 06 13



promattex@promattex.com