



Généré avec Google traduction
Pour PROMATTEX



FOREVER 
DIGITAL TRANSFER APPLICATIONS TECHNOLOGY

LASER SOLUTIONS

SUPPORTS DE TRANSFERT NUMÉRIQUES
POUR CMJN ET MONOCHROME
IMPRIMANTES ET COPIEURS LASER/LED

WWW.FOREVER-OTS.COM



TRANSFERT SOLUTIONS POUR VOTRE ENTREPRISE

Il n'a jamais été aussi simple de personnaliser des textiles et des surfaces dures avec une imprimante laser CMJN ou monochrome.

Au fil des années, FOREVER a résolu de nombreux problèmes de transfert associés à la personnalisation de divers textiles et surfaces dures.

Avec les solutions de transfert numérique FOREVER à votre disposition, votre entreprise ne fera que prospérer et se développer. Vous ne refuserez jamais un autre client les mains vides.

Nous avons développé des produits pour le coton clair et foncé, le polyester, le cuir, la soie, les tasses, le verre, les miroirs et bien plus encore.



For Promattex

SOLUTIONS DE TRANSFERT



FLEX-DOUX (NO-CUT) •

- Textiles clairs et foncés •
- Couleurs fluo et métalliques •
- Pas de découpe ni de désherbage •
- Plus de 20 couleurs disponibles



LASER-FONCÉ (NO-CUT) •

- Textiles clairs et foncés •
- Motifs multicolores • Pas de découpe ni de désherbage •
- Haute lavabilité



LASER-FONCÉ (NO-CUT) LITE •

- Textiles clairs et foncés •
- Produits de merchandising •
- Motifs multicolores • Pas de découpe ni de désherbage



MARQUAGE À CHAUD FOILS •

- Textiles clairs et foncés •
- Motifs multicolores • Pas de découpe ni de désherbage •
- Plus de 50 films disponibles (Nouveau)



LASER-FONCÉ

- Textiles noirs et foncés •
- Papier blanc opaque •
- Qualité d'image nette •
- Lavable jusqu'à 40°C/104°F



LASER-FONCÉ NOUVELLE GÉNÉRATION

- Textiles noirs et foncés •
- Papier blanc opaque •
- Qualité d'image nette •
- Lavable jusqu'à 40°C/104°F



CLASSIQUE

- Textiles de couleur claire
- Fond à peine visible • Toucher très doux •
- Traitement facile



CLASSIQUE+ UNIVERSEL

- Textiles de couleur claire
- Fond à peine visible • Toucher très doux •
- Traitement facile



CINQ ÉTOILES UNIVERSEL

- Textiles de couleur claire
- Textiles à grosses mailles •
- Traitement facile •
- Haute lavabilité



TRANSPARENT AU LASER (PAS DE FOND) •

- Textiles de couleur claire •
- Motifs multicolores •
- Aucun fond visible •
- Toucher doux



MULTI-TRANS

- Surfaces dures et lisses •
- Motifs multicolores •
- Pas de coupe ni de désherbage •
- Traitement facile



MULTI-TRANS PRO

- Surfaces dures et rugueuses
- Motifs multicolores •
- Pelage à chaud •
- Processus extrêmement simple



MULTI-TRANS MÉTALLIQUE

- Surfaces dures •
- Pas de coupe ni de désherbage
- Finition métallique de haute qualité •
- Or, argent et bronze



TOBOGGAN D'EAU (HT)

- Surfaces inégales •
- Produits sensibles à la chaleur
- Designs multicolores •
- Transfert à froid



TATOUAGE LASER PAPIER

- Peau et surfaces lisses •
- Tatouages temporaires
- Motifs multicolores •
- Résistant à l'eau

ES-TU ENCORE DÉSHÉBAGE?

Avec Flex-Soft (No-Cut), vous pouvez créer des looks vintage tendance, imprimer du texte ultra fin et des motifs monochromes avec des détails que vous ne connaissez que grâce aux motifs sérigraphiés.

Améliorez votre système avec des couleurs néon fluorescentes, des couleurs métalliques brillantes et des couleurs standard super vibrantes, y compris le blanc.

Vous pouvez également combiner Flex-Soft (No-Cut) avec Laser-Dark (No-Cut).

Découvrez les possibilités illimitées.





FLEX-DOUX

NOUVELLES COULEURS MATTES

(PAS DE COUPE)

Ce matériau unique est disponible dans plus de 20 couleurs et offre de superbes couleurs métallisées, fluorescentes mates et des couleurs standard populaires mates.

Flex-Soft (No-Cut) est une solution à 2 papiers, composée d'une feuille A-Foil colorée et d'un B-Paper PRO. Vous pouvez imprimer des transferts auto-dés herbants monochromes sans avoir recours à une imprimante spéciale.

AVANTAGES

- Applications multiples • Faible investissement
- Gain de temps • Pas de coupe ni de dés herbage • Toucher très doux • Haute lavabilité
- Plus de 20 couleurs disponibles • Couleurs métallisées • Couleurs fluo • Norme Oeko-tex 100 (classe 1) certifié

APPLICATIONS ET MATÉRIAUX

- Coton • Polyester • Tissu mélangé
- Nylon • Soie • Cuir
- Denim • Couvertures de livres • Bois

FORMAT

- DIN A4/8,5x11" • DIN A3/11x17"

COULEURS DISPONIBLES

BLANC	NOIR	CYAN	ROYAL BLEU	ROUGE	JAUNE IVOIRE	JAUNE	JADE VERT	ARGENT MÉTALLIQUE	* BLANC OR MÉTALLIQUE	* JAUNE OR MÉTALLIQUE
BLEU MÉTALLIQUE	ROUGE MÉTALLIQUE	LILAS MÉTALLIQUE	VERT MÉTALLIQUE	* BRONZE MÉTALLIQUE	ROSE OR MÉTALLIQUE	NÉON VERT	NÉON ORANGE	NÉON ROSE	NÉON JAUNE	

NOUVELLES COULEURS MATTES DISPONIBLES (COULEURS STANDARD ET NÉON)

*Flex-Soft (No-Cut) Bronze, White Gold, Rose Gold et Yellow Gold ne sont pas certifiés Oeko-Tex.



LASER-DARK (SANS COUPE)

Imprimez des couleurs très vives, des motifs ultra-fins et des effets métalliques avec plus de 50 feuilles de marquage à chaud sur des textiles noirs et foncés. Aucune coupe et aucun désherbage requis.

Laser-Dark (No-Cut) est une solution de transfert thermique à 2 papiers composée de A-Foil et B-Paper PRO.

AVANTAGES

- Applications multiples •
- Designs multicolores • Pas de découpe ni de désherbage
- Toucher très doux
- Haute lavabilité •
- Couleurs vives et brillantes •
- Certifié Oeko-tex standard 100 (classe 1)

APPLICATIONS ET MATÉRIAUX

- Coton •
- Polyester •
- Tissu mixte • Nylon
- Soie •
- Cuir •
- Denim •
- Papier/carton
- Couvertures de livres •
- Bois • Feutre

FORMAT

- DIN A4/8,5x11" • DIN A4XL/8,5x17"
- DIN A3/11x17" • DIN A3XL/12,5x19"

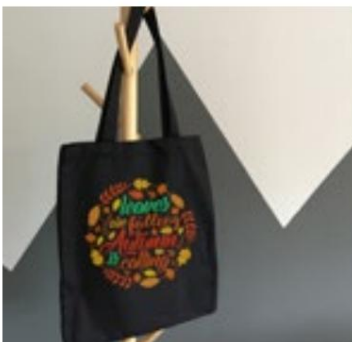
PLUS DE 50 FEUILLES DE MARQUAGE À CHAUD - NOUVELLES TEXTURES DISPONIBLES



NOUVELLES COULEURS ET TEXTURES DISPONIBLES



For Promattex



LASER-DARK (SANS COUPE) LÉGER

Ouvrez de toutes nouvelles possibilités pour l'impression de produits de merchandising textiles tels que des sacs fourre-tout, des sacs de sport, des serviettes et des porte-clés. Même les surfaces dures comme le papier et le bois sont imprimables.

Laser-Dark (No-Cut) Lite est un système à 2 papiers comprenant A-Foil Finishing et B-Paper Lite.

AVANTAGES

- Applications multiples
- Motifs multicolores
- Système 2 papiers
- Pas de coupe ni de désherbage
- Toucher très doux
- Processus de transfert rapide (1 à 5 secondes)
- Séparation fluide de A/B
- Couleurs vives et brillantes
- Le temps d'appui pour A/B est 33 % plus rapide (45 à 60 secondes).
- Température de transfert sur le substrat : 100-150°C / 212-302°F
- Environ. 15 % de coûts inférieurs à ceux du B-Paper PRO
- Pas de bords saillants sur les surfaces dures
- Feuilles de marquage à chaud

APPLICATIONS ET MATÉRIAUX

- Sacs fourre-tout
- Des sacs isothermes
- Sacs de sport
- Emballage
- Bois
- Parapluies
- Porte-clés
- Casquettes
- Oreillers
- Serviettes
- Produits cadeaux

FORMAT

- DIN A4/8,5x11"
- DIN A4XL/8,5x17"
- DIN A3/11x17"
- DIN A3XL/12,5x19"



LASER-FONCÉ

Souhaitez-vous imprimer sur des textiles en denim, en cuir et en coton ? Que diriez-vous de vêtements sombres avec des motifs colorés, notamment du blanc ?

Le papier transfert Laser-Dark est une solution traçable de haute qualité pour imprimer des motifs éclatants, plus blancs, sur des vêtements foncés. Le traitement est facile et offre une grande lavabilité.

AVANTAGES

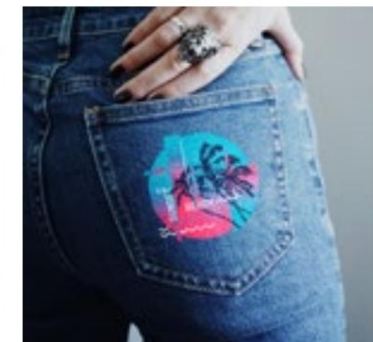
- Textiles noirs et de couleurs foncées
- Solution à 1 papier
- Papier transfert blanc opaque
- Qualité d'image nette
- Bords coupés nets
- Résistance au lavage jusqu'à 40°C/104°F
- Solution d'impression et de découpe

APPLICATIONS ET MATÉRIAUX

- Coton
- Cuir
- Jean
- T-shirts
- Jeans
- Sacs

FORMAT

- DIN A4
- 8,5" x 11"
- DIN A3
- 11" x 17"





LASER-FONCÉ NOUVELLE GÉNÉRATION

Utilisez Laser-Dark New Generation pour imprimer des motifs colorés, y compris du blanc, sur des textiles de couleur foncée. Proposez à vos clients des designs aux coupes nettes qui conservent leur qualité, même après plusieurs lavages.

Le papier transfert Laser-Dark New Generation est particulièrement adapté aux imprimantes laser couleur avec fixation à haute température.

AVANTAGES

- Textiles noirs et de couleurs foncées
- Solution à 1 papier
- Papier transfert blanc opaque
- Qualité d'image nette
- Bords coupés nets
- Lavabilité jusqu'à 40°C/104°F
- Solution d'impression et de découpe

APPLICATIONS ET MATÉRIAUX

- Coton
- Cuir
- Jean
- T-shirts
- Jeans
- Sacs

FORMAT

- DIN A4
- 8,5" x 11"
- DIN A3
- 11" x 17"



CLASSIQUE

Comme son nom l'indique, ce produit est notre papier transfert classique pour l'impression de motifs vectoriels colorés et de photos sur des textiles blancs et de couleur claire. Classic est le mieux adapté aux imprimantes utilisant de l'huile de silicone.

Appuyez vos créations sur des matériaux à surface textile tels que des t-shirts, des casquettes et des tapis de souris. Le toucher est doux et le traitement très simple.

AVANTAGES

- Matériaux avec surfaces textiles
- Textiles blancs et de couleurs claires
- Solution 1 papier
- Arrière-plan à peine visible
- Doux au toucher
- Traitement facile
- Lavabilité jusqu'à 60°C/140°F

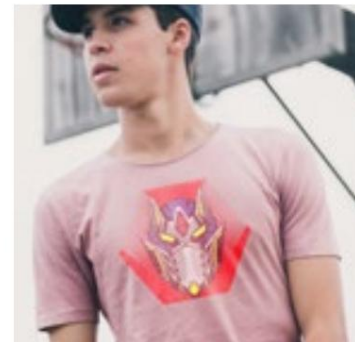
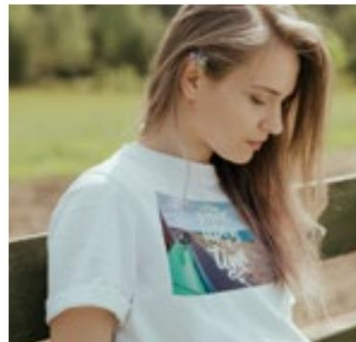
APPLICATIONS ET MATÉRIAUX

- Coton
- T-shirts
- Tapis de souris
- Casquettes

FORMAT

- DIN A4
- 8,5" x 11"
- DIN A3
- 11" x 17"





CLASSIQUE+ UNIVERSEL

Souhaitez-vous finir différents produits textiles de couleur claire avec une impression par transfert ?

Classic+ Universal est facile à traiter et convient à l'impression sur tous les types de textiles courants. Le fond est à peine visible avec cette solution 1 papier et l'impression offre un toucher agréablement doux.

AVANTAGES

- Matériaux avec surfaces textiles
- Textiles blancs et de couleurs claires
- Solution 1 papier
- Arrière-plan à peine visible
- Doux au toucher
- Traitement facile
- Lavabilité jusqu'à 40°C/104°F

APPLICATIONS ET MATÉRIAUX

- Coton
- T-shirts
- Tapis de souris
- Casquettes

FORMAT

- DIN A4
- 8,5" x 11"
- DIN A3
- 11" x 17"



CINQ ÉTOILES UNIVERSEL

Five Star Universal possède les mêmes excellentes propriétés que nos papiers transfert éprouvés Classic et Classic+ Universal, mais avec un revêtement légèrement plus épais, de sorte que vous pouvez facilement imprimer sur des textiles à grosses mailles tels que des sacs de jute, des sweat-shirts ou des polos.

Five Star Universal a été spécialement développé pour ces applications. Il est facile à traiter et offre une grande lavabilité.

AVANTAGES

- Textiles blancs et de couleurs claires • Solution 1 papier
- Textiles à grosses mailles ou plus épais
- Traitement facile
- Arrière-plan à peine visible
- Lavabilité jusqu'à 60°C/140°F

APPLICATIONS ET MATÉRIAUX

- Sacs en jute
- Sweat-shirts
- Polos

FORMAT

- DIN A4
- 8,5" x 11"
- DIN A3
- 11" x 17"





TRANSPARENT AU LASER (PAS DE CONTEXTE)

Laser-Transparent (sans arrière-plan) est idéal pour imprimer des motifs vectoriels détaillés et colorés sur des textiles blancs et clairs - sans arrière-plan.

Cette solution de transfert auto-désherbant, vous permet d'ennoblir les textiles blancs et de couleurs claires, fabriqués à partir de coton et de tissus mélangés. Grâce à leur toucher textile doux et au fait qu'aucun fond n'est transféré, les impressions ont un effet particulièrement qualitatif.

AVANTAGES

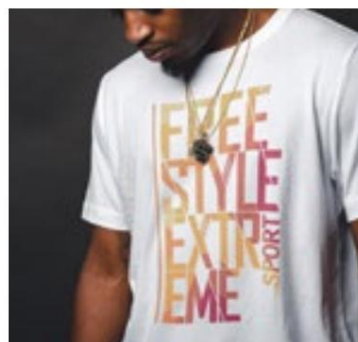
- Textiles blancs et de couleurs claires
- Solution à 1 papier
- Traitement simple
- Aucun arrière-plan
- Pas de coupe ni de désherbage
- Toucher très doux
- Imprimez les détails fins
- Conceptions ouvertes

APPLICATIONS ET MATÉRIAUX

- Coton
- Polyester
- Tissus mélangés
- T-shirts
- Sacs en jute

FORMAT

- DIN A4
- 8,5" x 11"
- DIN A3
- 11" x 17"



MULTI-TRANS

Multi-Trans est une solution mono-papier sans désherbage de haute qualité pour l'impression sur presque tous les substrats lisses et rigides, tels que les mugs, le métal, le verre et autres substrats similaires.

AVANTAGES

- Solution 1 papier •
- Pas de fond • Pas de découpe et pas de désherbage
- Motifs multicolores •
- Imprimez des détails fins • Couleurs vives et brillantes • De nombreuses applications

APPLICATIONS ET MATÉRIAUX

- Mugs •
- Mirrors •
- Assiettes •
-
- Carrelage • Stylos
- Vinyle magnétique
- Verre acrylique •
- Métal •
- Céramique

FORMAT

- DIN A4 •
- 8,5" x 11"
- DIN A3 •
- 11" x 17"





MULTI-TRANS PRO

NOUVEAU

Multi-Trans PRO offre une solution complète pour l'impression sur diverses surfaces dures et résout spécifiquement le problème de la personnalisation de surfaces rugueuses complexes telles que le bois, le papier, le carton, le liège et d'autres substrats similaires.

Produisez une variété infinie de substrats pour les décorations de mariage, les produits dérivés, les emballages et les matériaux sensibles à la chaleur.

AVANTAGES

- Idéal pour les surfaces rugueuses
- Traitement simple
- Basse température d'application : 110-160°C/230-320°F
- Temps de pressage court : 1-15 sec.
- Peeling chaud/tiède

MATÉRIAUX

- Bois
- Papier
- Carton
- Métal
- Miroir
- Verre
- Cuir
- Liège

APPLICATIONS

- Produits en bois
- Sacs en papier
- Mugs
- Sous-verres
- Masques (usage unique)
- Bouteilles en plastique (PP)
- Couvertures de livres (non couchées)
- Serviettes

FORMAT

- DIN A4
- 8,5" x 11"

- DIN A3
- 11" x 17"



MULTI-TRANS MÉTALLIQUE

Avez-vous toujours voulu imprimer de l'or, de l'argent ou du bronze sur des surfaces dures sans investir dans un équipement coûteux ?

Multi-Trans Metallic a été développé spécifiquement pour l'impression de motifs métalliques unicolores sur des surfaces dures de couleurs claires et foncées. Tels que des tasses, des miroirs et du verre acrylique. Ce système à 1 papier est très facile à utiliser, durable et produit des finitions métalliques luxueuses sur de nombreuses surfaces dures.

AVANTAGES

- Solution à 1 papier
- Traitement simple
- Aucun arrière-plan
- Pas de coupe ni de désherbage
- Imprimez les détails fins
- Effets métalliques luxueux
- De nombreuses applications
- Or, argent et bronze métallisés

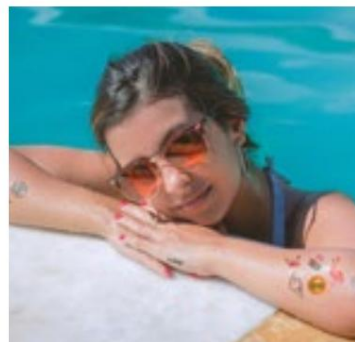
APPLICATIONS ET MATÉRIAUX

- Tasses
- Miroirs
- Plaques
- Carrelage
- Des stylos
- Bois
- Vinyles magnétiques
- Chromolux
- Verre acrylique
- Métal

FORMAT

- DIN A4
- 8,5" x 11"
- DIN A3
- 11" x 17"





TATOUAGE LASER PAPIER

Avec le papier de tatouage laser innovant, nous proposons une solution à 2 papiers polyvalente, amovible et une alternative créative à la décoration permanente de la peau.

Chiffres, portraits de famille, héros de cinéma, toutes sortes de formes, signes et motifs. Chaque thème et chaque personne peuvent être représentés avec du Laser Tattoo Paper.

Développez votre portefeuille et présentez à vos clients un produit offrant des possibilités illimitées.

AVANTAGES

- Doux pour la peau
- Imperméable (dure plusieurs jours)
- Imprime des détails fins
- Motifs multicolores
- Couleurs vives et brillantes
- Facile à découper avec des ciseaux ou un traceur/découpeur
- De nombreuses applications

APPLICATIONS ET MATÉRIAUX

- Skin
- Valises
- Gobelets en plastique
- Étuis pour smartphone
- Guitares
- Jouets
- Ordinateurs portables
- Miroirs

FORMAT

- DIN A4



TOBOGGAN D'EAU (HT)

Personnalisez les surfaces dures inégales et sensibles à la chaleur telles que les bougies ou les modèles réduits de voitures. Imprimez des motifs fins et détaillés avec des couleurs vives sur des produits pour la maison, le jardin et le travail.

Waterslide (HT) est une solution intelligente adaptée à toutes les imprimantes et copieurs laser couleur standards. Il peut même être utilisé sur des matériaux sans surface lisse.

AVANTAGES

- Finition de haute qualité
- Imprimez les détails fins
- Motifs multicolores
- Couleurs vives et brillantes
- De nombreuses applications

APPLICATIONS ET MATÉRIAUX

- Bougies
- Plastiques
- Les métaux
- Céramique
- Verre
- Maquettisme

FORMAT

- DIN A4
- DIN A3

